

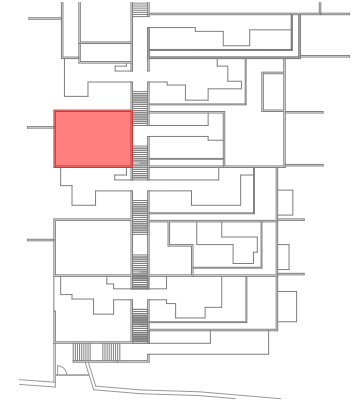
# LOT 27

4<sup>ème</sup> et 5<sup>ème</sup> ETAGE - 4.5 Pces

SURFACE DE VENTE BRUTE DE L'APPARTEMENT : 158 m<sup>2</sup>

## Surface nette habitable

Hall d'entrée	1.95 m <sup>2</sup>
Distribution 1	4.40 m <sup>2</sup>
WC	2.80 m <sup>2</sup>
Réduit	3.80 m <sup>2</sup>
Séjour / Cuisine	49.70 m <sup>2</sup>
Bureau	9.25 m <sup>2</sup>
Distribution 2	3.55 m <sup>2</sup>
Douche	5.35 m <sup>2</sup>
Chambre 1	10.25 m <sup>2</sup>
Chambre 2	10.25 m <sup>2</sup>
Chambre 3	8.75 m <sup>2</sup>
Dressing	5.45 m <sup>2</sup>
Bain	5.40 m <sup>2</sup>
Cave	5.45 m <sup>2</sup>
Place de parc extérieure	2
Surface brute terrasse/jardin	65 m <sup>2</sup>



Ouvrage:

LBS , Bramois P. 11918  
Construction d'un lotissement d'habitations contiguës  
de 12 appartements avec parking en surface

Orientation:



Format :

A4

Echelle :

1 / 100

Dessin:

A.J.

Date :

12.12.22.

Corr. :

MAITRE D'OEUVRE:



Route des Avouillons 30  
1196 Gland  
022 656 28 63  
info@adgenerale.ch  
www.adgenerale.ch