

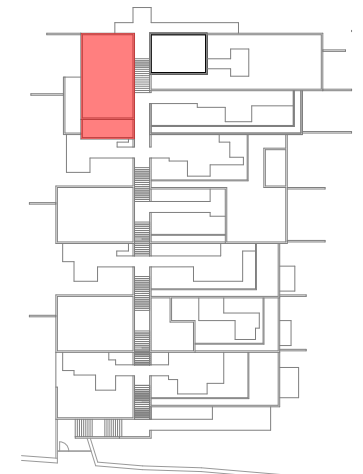
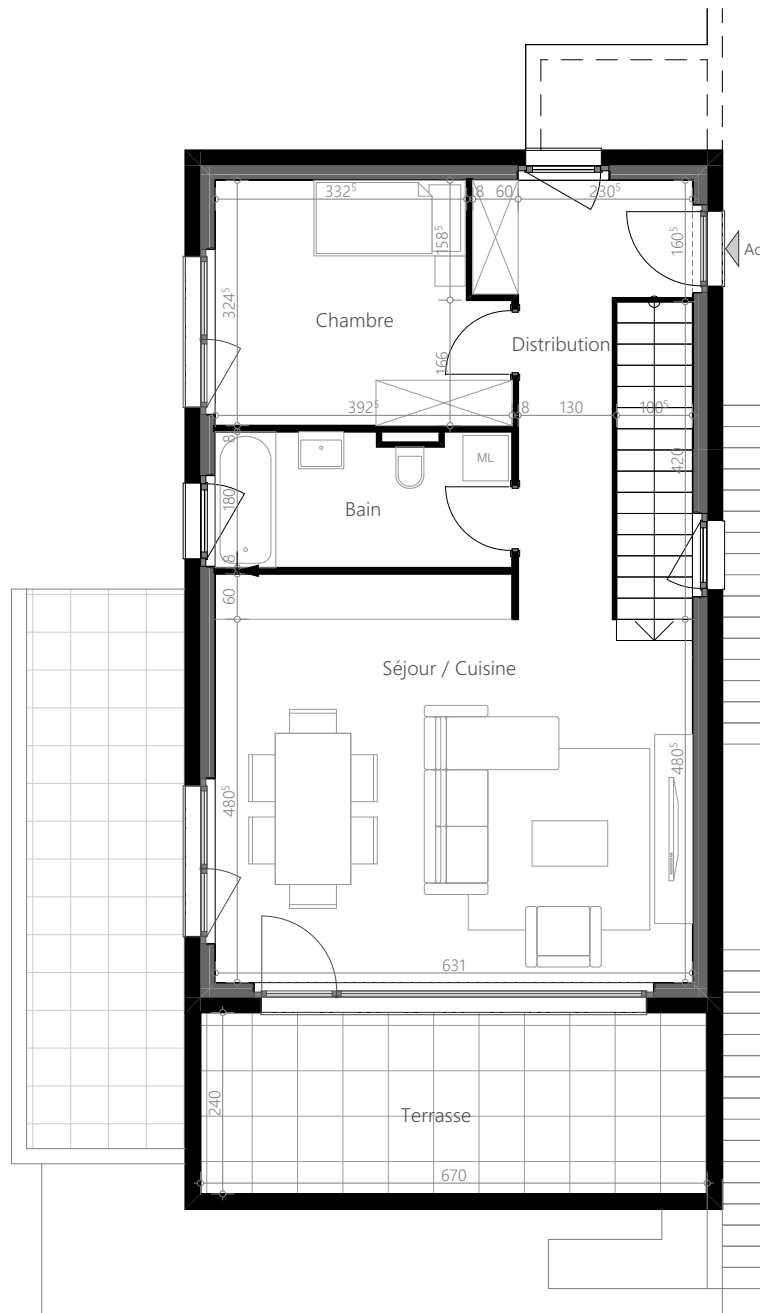
# LOT 33

8<sup>ème</sup> ETAGE - 2.5 Pces

SURFACE DE VENTE BRUTE  
DE L'APPARTEMENT : 94.80 m<sup>2</sup>

## Surface nette habitable

Hall d'entrée	2.15 m <sup>2</sup>
Distribution	11.35 m <sup>2</sup>
Bain	7.05 m <sup>2</sup>
Séjour / Cuisine	32.70 m <sup>2</sup>
Chambre	11.80 m <sup>2</sup>
Cave	4.35 m <sup>2</sup>
Place de parc extérieure	2
Surface brute terrasse	16.10 m <sup>2</sup>



Ouvrage:

LBS , Bramois P. 11918  
Construction d'un lotissement d'habitations contiguës  
de 12 appartements avec parking en surface

Orientation:



Format :

A4

Echelle :

1 / 100

Dessin:

A.J.

Date :

12.12.22.

Corr. :

MAITRE D'OEUVRE:



Route des Avouillons 30  
1196 Gland  
022 656 28 63  
info@adgenerale.ch  
www.adgenerale.ch