

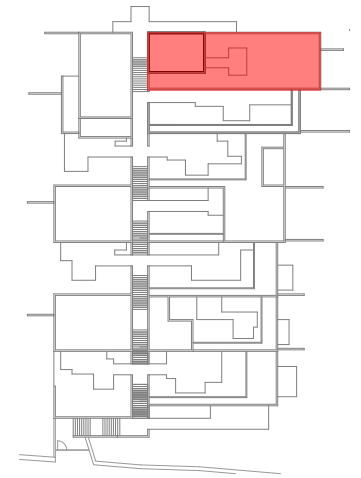
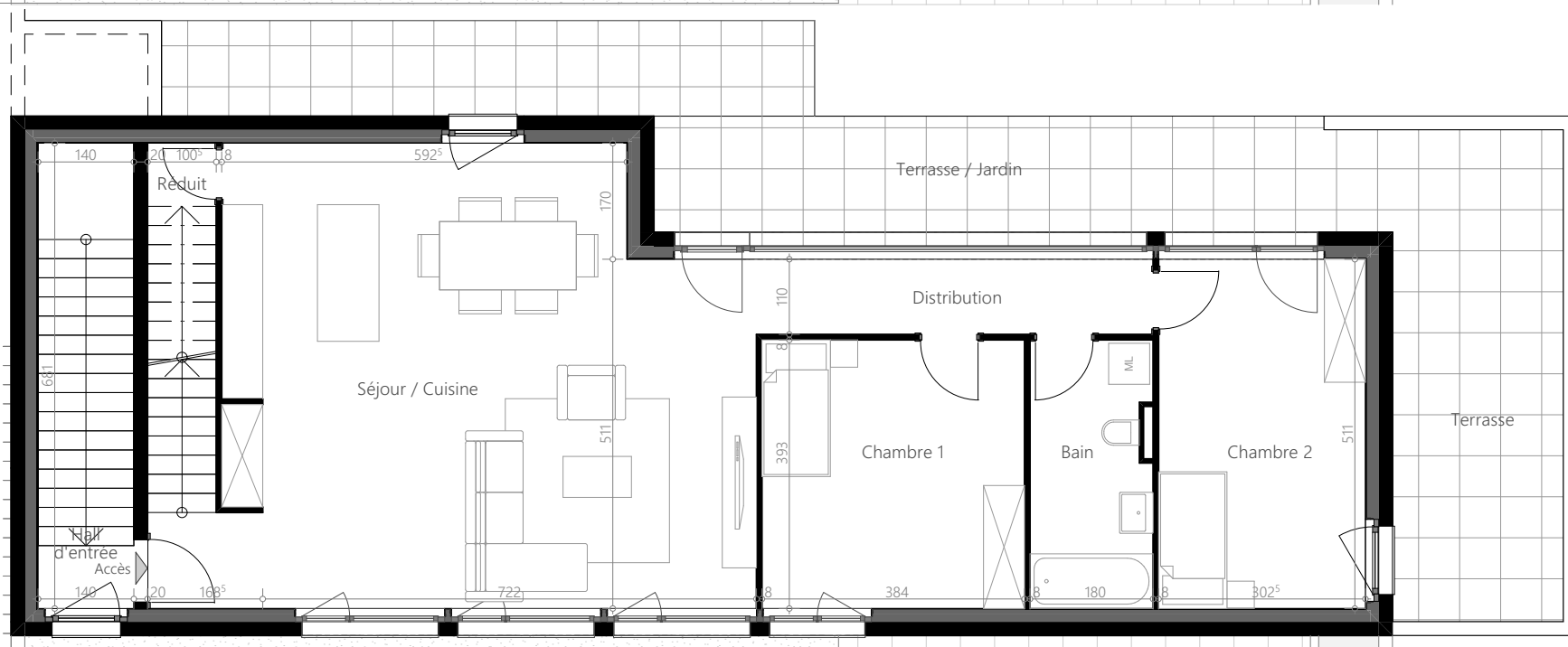
# LOT 34

8<sup>ème</sup> et 9<sup>ème</sup> ETAGE - 4.5 Pces

SURFACE DE VENTE BRUTE  
DE L'APPARTEMENT : 176.20 m<sup>2</sup>

## Surface nette habitable

Hall d'entrée	1.70 m <sup>2</sup>
Distribution	8.80 m <sup>2</sup>
Reduit	4.85 m <sup>2</sup>
Séjour / Cuisine	49.15 m <sup>2</sup>
Bain	7.10 m <sup>2</sup>
Chambre 1	15.10 m <sup>2</sup>
Chambre 2	15.45 m <sup>2</sup>
Chambre 3	22.25 m <sup>2</sup>
Douche	4.65 m <sup>2</sup>
Cave	4.35 m <sup>2</sup>
Place de parc extérieure	2
Surface brute terrasse/jardin	190 m <sup>2</sup>



Ouvrage:  
LBS , Bramois P. 11918  
Construction d'un lotissement d'habitations contiguës  
de 12 appartements avec parking en surface



Format :  
A4  
Echelle :  
1 / 100

Dessin:  
A.J.  
Date :  
12.12.22.

Corr. :



Route des Avouillons 30  
1196 Gland  
022 656 28 63  
info@adgenerale.ch  
www.adgenerale.ch